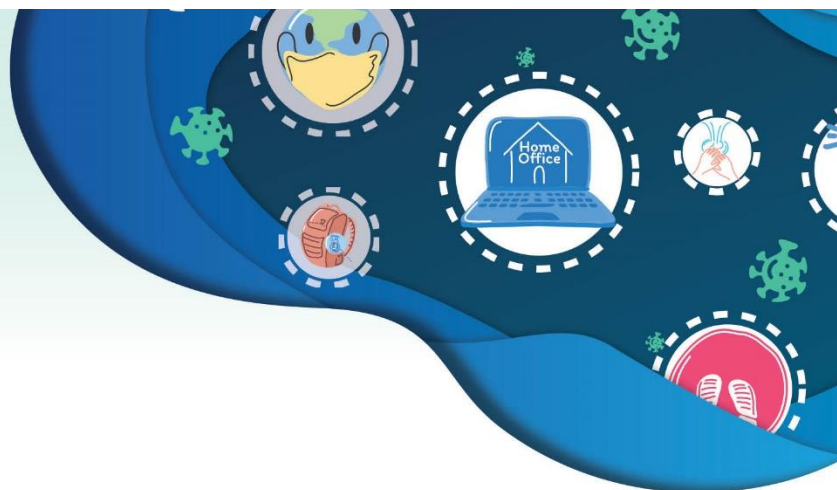


50^o CONCURSO INTERNACIONAL DE REDAÇÃO DE CARTAS



FIGHA DE REDAÇÃO

IDENTIFICAÇÃO
Nome completo do aluno *
Idade *
Série que está cursando *
Nome da escola *
Assinatura do aluno *

Todos os dados assinalados com (*) devem ser obrigatoriamente preenchidos, caso contrário o aluno poderá ser desclassificado.

Orientações

- A redação deverá ser feita em forma de carta e conter os três componentes de base de uma carta (data, fórmulas de cortesia e de saudações e assinatura), na língua portuguesa.
- Deve ser redigida de próprio punho, com caneta esferográfica preta ou azul.
- Deve ser inédita, recente e estritamente relacionada ao tema.
- Deve ter no máximo 800 palavras.
- As palavras devem ser contadas a partir do campo "local e data" (incluindo o campo) até o campo "assinatura fictícia do remetente" (incluindo o campo).
- NÃO contar as palavras que constam nos campos de identificação acima.

REDAÇÃO – Carta Argumentativa em Formato Internacional

Local e data (fictício):

Corpo da carta (lembre-se de iniciar com uma fórmula de cortesia e de saudação)

